

特別賞

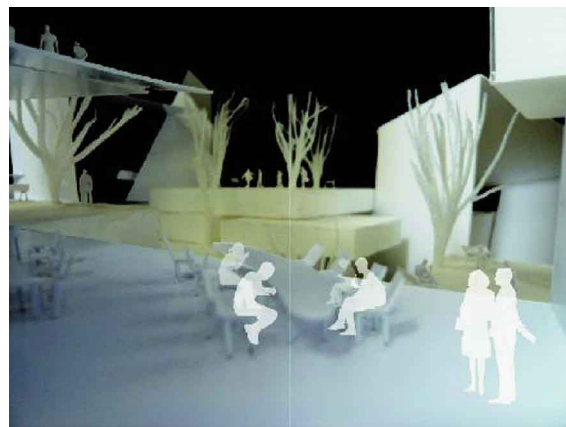
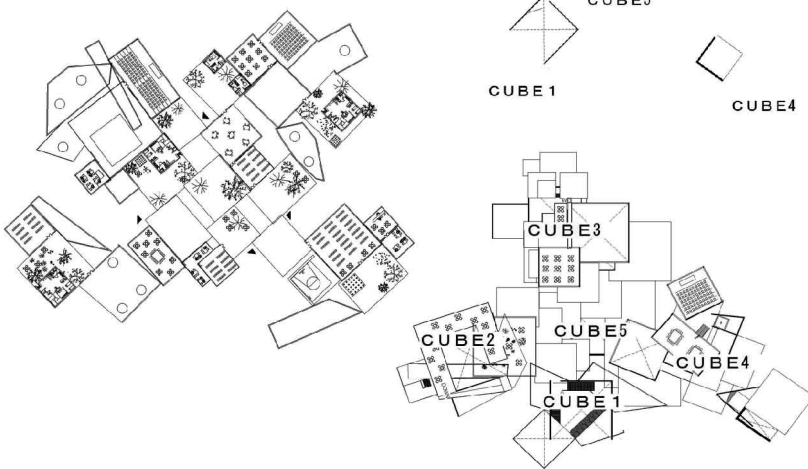
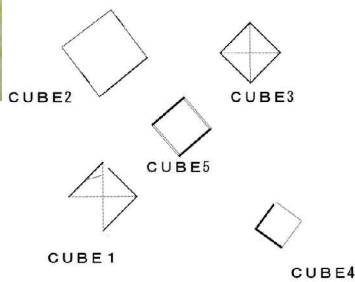
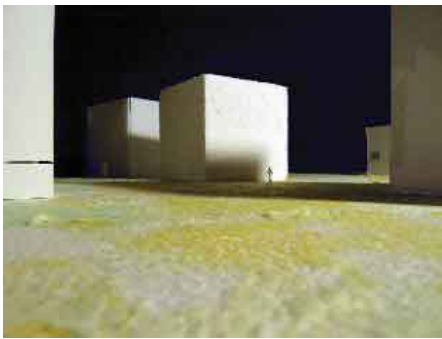
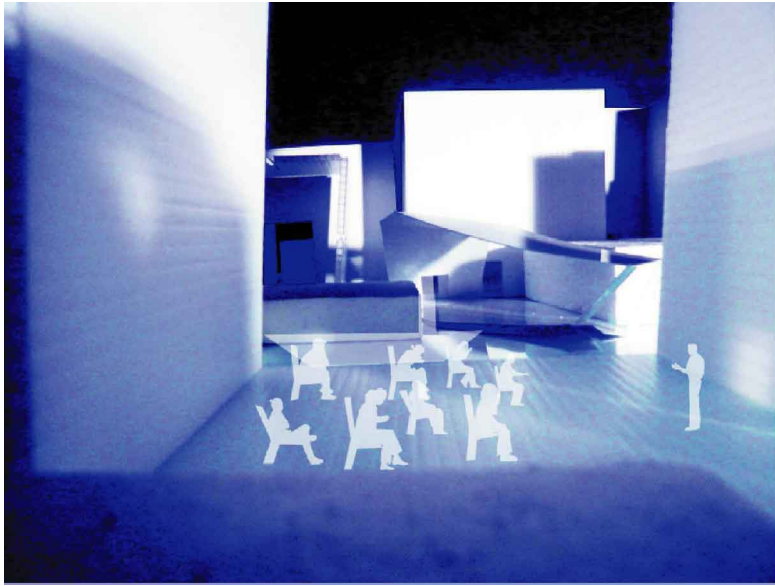


SCAPE MATRIX(スケイプ マトリックス)

回生と解体による空間の永続性

稲吉 匠哉(いなよし たくや)

千葉工業大学 工学部 デザイン科学科



【講評】建築を考える上で農業のサイクルを取り入れたのは、非常に面白く興味をそそられる。豊洲の土地に種を蒔き、耕し、収穫するというサイクルを5年後、100年後、更に先へと永続的に続けて行こうと言うのだ。温暖化による海面上昇にともなって、50年後には刈り取った空間を再利用して海面に沿って横に付加していく。そのコミュニティが各所に存在し、海となった豊洲を船で行き来すると言う、なんとも壮大で楽しくなる構想ではないか。現実的には難しい問題を伴うかもしれないが、過去にも著名な建築家が挑戦したテーマを感じさせる物がある。そこでの変容が、歴史を積み重ねた都市の記憶として残って行くようであれば、永続性を求めた彼の構想は成功したと言えるであろう。(審査員：安達文宏)

